



Fotografija:  
Materinska ljubezen,  
Christine Sonvilla

**OHRANIMO NARAVNO PLAŠNOST MEDVEDOV**



# RJAVI MEDVED IN SOBIVANJE Z NJIM

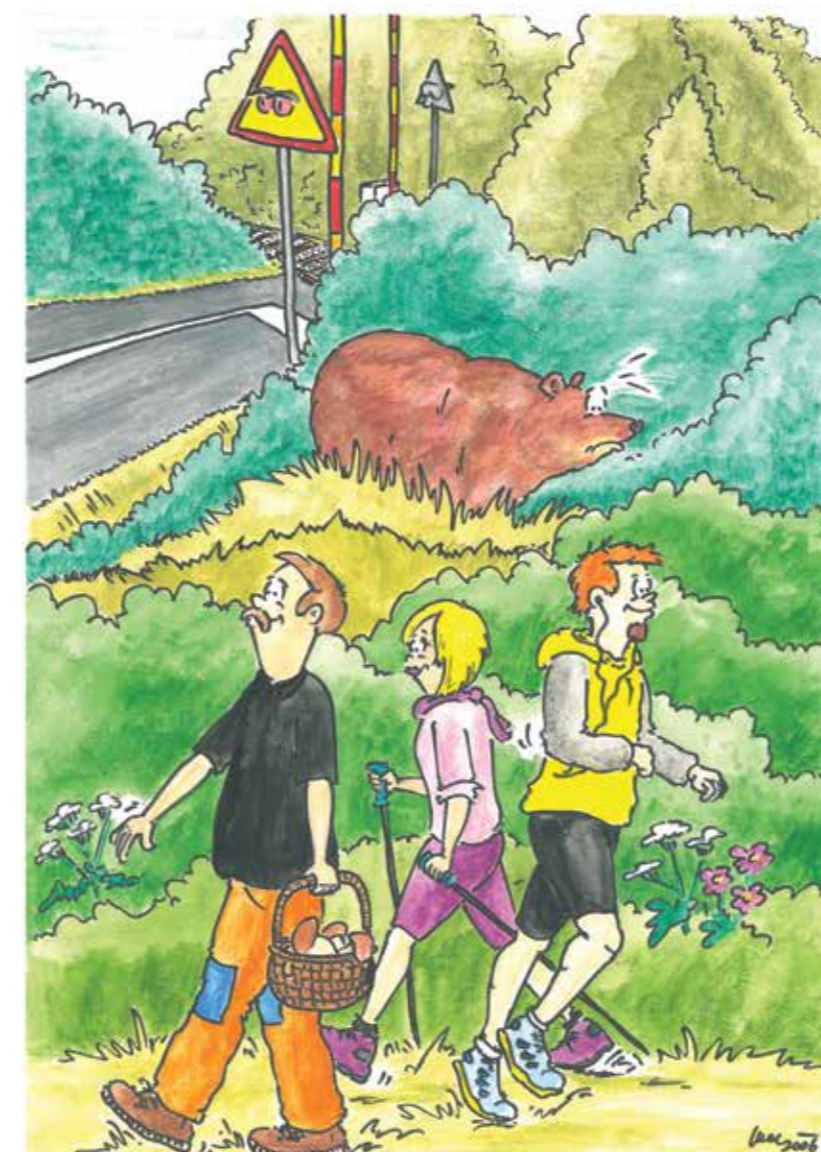
Rjavi medved je največja zver v Evropi in dober pokazatelj ohranjenosti okolja. V naravi opravlja pomembne vloge, predvsem kot mrhovinar in raznašalec semen plodonosnih rastlin. Hkrati je ena ključnih vrst, saj z varovanjem rjavega medveda ohranjamo tudi druge živalske in rastlinske vrste ter okolje, v katerem živi. Z gradnjo cest, železnic in naselij drobimo in manjšamo življenjski prostor medveda. Tako prihaja do večjega števila prometnih nesreč in vse pogostejših srečanj z ljudmi. Zaradi slednjega in hrane, ki jo medved najde v bližini hiš, lahko izgubi strah pred človekom. Pravimo, da je tak medved problematičen in ga je zato treba iz narave odstraniti.

## KAKO LAHKO PRIPOMOREMO K BOLJŠEMU SOBIVANJU ČLOVEKA Z MEDVEDOM?

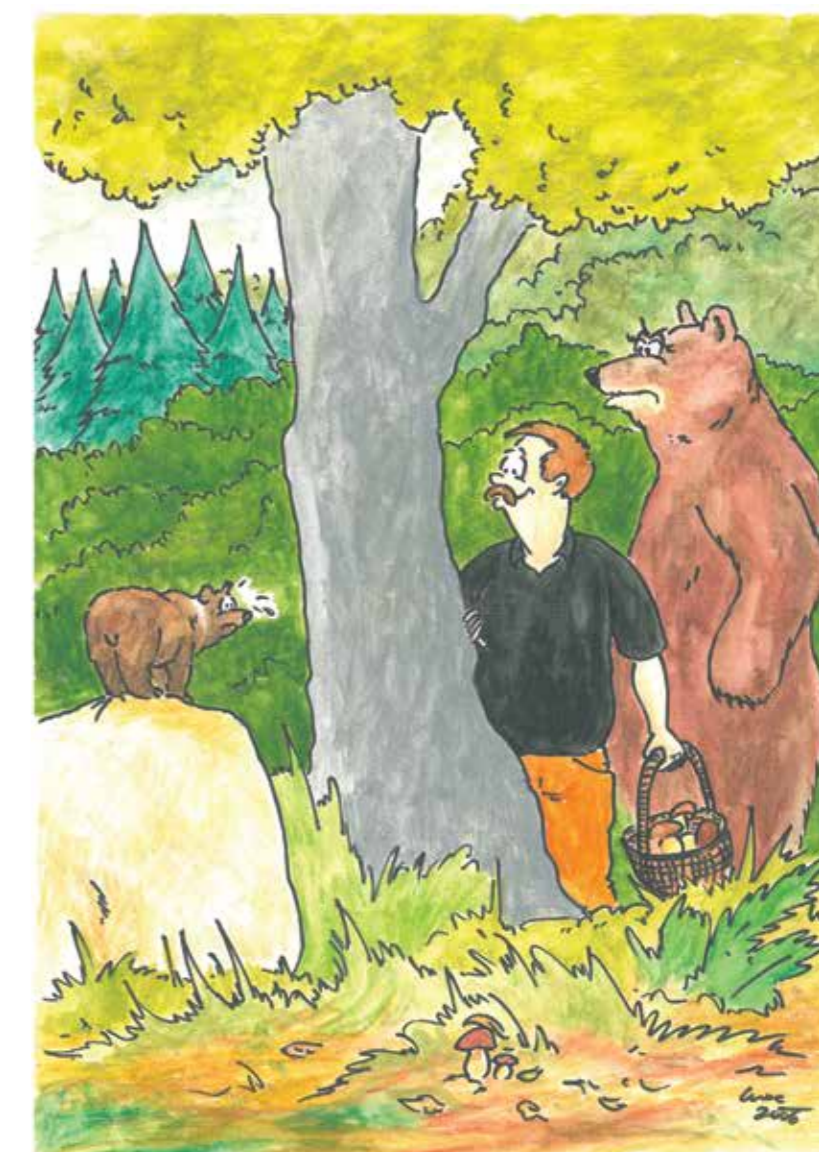
Poskrbimo, da s svojimi dejanji medveda ne navajamo na ljudi in ga v naravi ne vznemirjamo.



**V BLIŽINI NASELIJ, CEST IN IZLETNIŠKIH TOČK NE PUŠČAJMO ORGANSKIH ODPADKOV** (ostanki hrane in klavniški odpadki), ker s tem privabljamo medveda. Odpadke pospravimo na za to predvidena mesta, še najbolje v »medovarne« smetnjake, če so na voljo.



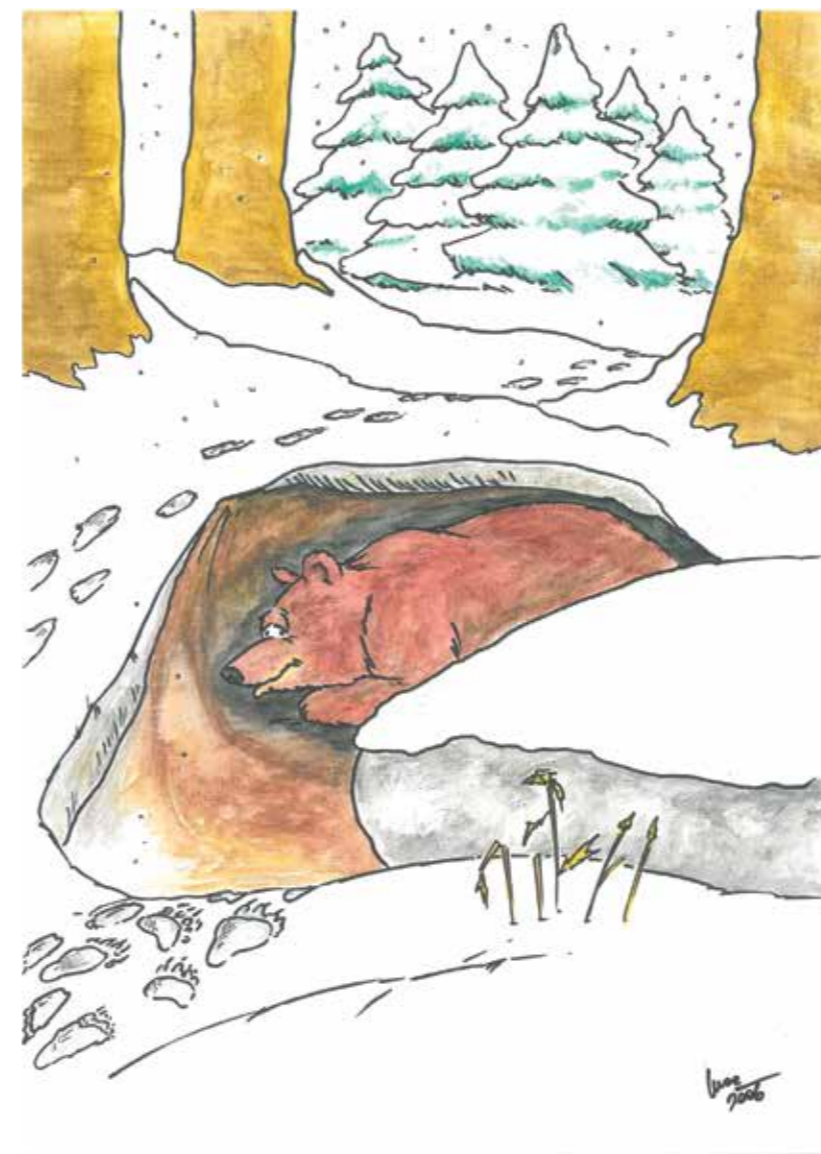
**KO SMO V GOZDU, OPOZARJAMO NA SVOJO PRISOTNOST** (npr. z govorjenjem), še posebej pri prehodu skozi gosto rastlinje in na nepreglednih območjih. **PSE IMEJMO NA POVODCU.** Če pes naleti na medveda in ga razdraži, bo v iskanju pomoči medveda privedel naravnost k lastniku.



**NE PRIBLIŽUJMO SE MEDVEDJIM MLADIČEM**, saj je medvedka po vsej verjetnosti nekje v bližini in jih bo kot skrbna mati branila pred človekom. **PRAV TAKO SE NE PRIBLIŽUJTE ODRASTEMU MEDVEDU** in ga ne motite, še posebej, če se hrani na mrhovini ali klavniških odpadkih.



**NIKOLI NE HRANIMO MEDVEDOV**, četudi so videti prijazni in zvedavi. S hranjenjem jih navajamo na povezavo med človekom in hrano ter tako vzpodbujamo izgubo strahu pred človekom.



**NE HODIMO V BLIŽINO BRLOGA ALI CELO VANJ**, predvsem med oktobrom in majem, ko medvedi prezimujejo, saj je to lahko tudi smrtno nevarno.



**LIFE DINALP BEAR** Celovito upravljanje in varstvo rjavega medveda v severnih Dinaridih in Alpah

Mednarodni projekt **Celovito upravljanje in varstvo rjavega medveda (*Ursus arctos*) v severnih Dinaridih in Alpah - LIFE DINALP BEAR** (LIFE13 NAT/SI/000550), katerega namen je širjenje znanj o rjavem medvedu in sobivanju z njim, ter izboljšanje sobivanja človeka in medveda, traja od 1.7.2014 do 30.6.2019. Glavni cilji projekta so spremljanje stanja rjavega medveda na ravni populacije, upravljanje in njegovo varstvo v severnih Dinaridih in na jugo-zahodnem delu Alp, zmanjšanje števila konfliktov med človekom in medvedom ter promocija sobivanja. Vse to dosegamo skozi upravljanje z medvedom na ravni populacije in s čezmejnimi sodelovanjem organizacij iz Hrvaške, Slovenije, Italije in Avstrije. Projekt je sofinanciran iz programa LIFE-Narava in Biodiverziteti, namenjenega sofinanciranju projektov, ki prispevajo k zaustavljanju izgube biotske raznovrstnosti znotraj Evropske skupnosti. Za več informacij o projektu obiščite projektno spletno stran [www.dinalpbear.eu](http://www.dinalpbear.eu) ali [www.medvedsi.si](http://www.medvedsi.si).



Risbe: Marjan Vaupotič  
Grafično oblikovanje: Agena d.o.o.  
Tiskano na recikliranem papir.  
Kontakt: [dinalpbear@gmail.com](mailto:dinalpbear@gmail.com)  
Junij 2017  
[www.dinalpbear.eu](http://www.dinalpbear.eu)  
[www.medvedsi.si](http://www.medvedsi.si)  
[www.facebook.com/dinalpbear](https://www.facebook.com/dinalpbear)  
[twitter.com/DinalpBear](https://twitter.com/DinalpBear)

