

RJAVI MEDVED IN SOBIVANJE Z NJIM

Rjavi medved je največja zver v Evropi in dober pokazatelj ohranjenosti okolja. V naravi opravlja pomembne vloge, predvsem kot mrhovinar in raznašalec semen plodonosnih rastlin. Hkrati je ena ključnih vrst, saj z varovanjem rjavega medveda ohranjamo tudi druge živalske in rastlinske vrste ter okolje, v katerem živi. Z gradnjo cest, železnic in naselij drobimo in manjšamo življenjski prostor medveda. Tako prihaja do večjega števila prometnih nesreč in vse pogostejših srečanj z ljudmi. Zaradi slednjega in hrane, ki jo medved najde v bližini hiš, lahko izgubi strah pred človekom. Pravimo, da je tak medved problematičen in ga je zato treba iz narave odstraniti.

Kako lahko pripomoremo k boljšemu sobivanju človeka z medvedom?

Poskrbimo, da s svojimi dejanji medveda ne navajamo na ljudi in ga v naravi ne vznemirjamo.

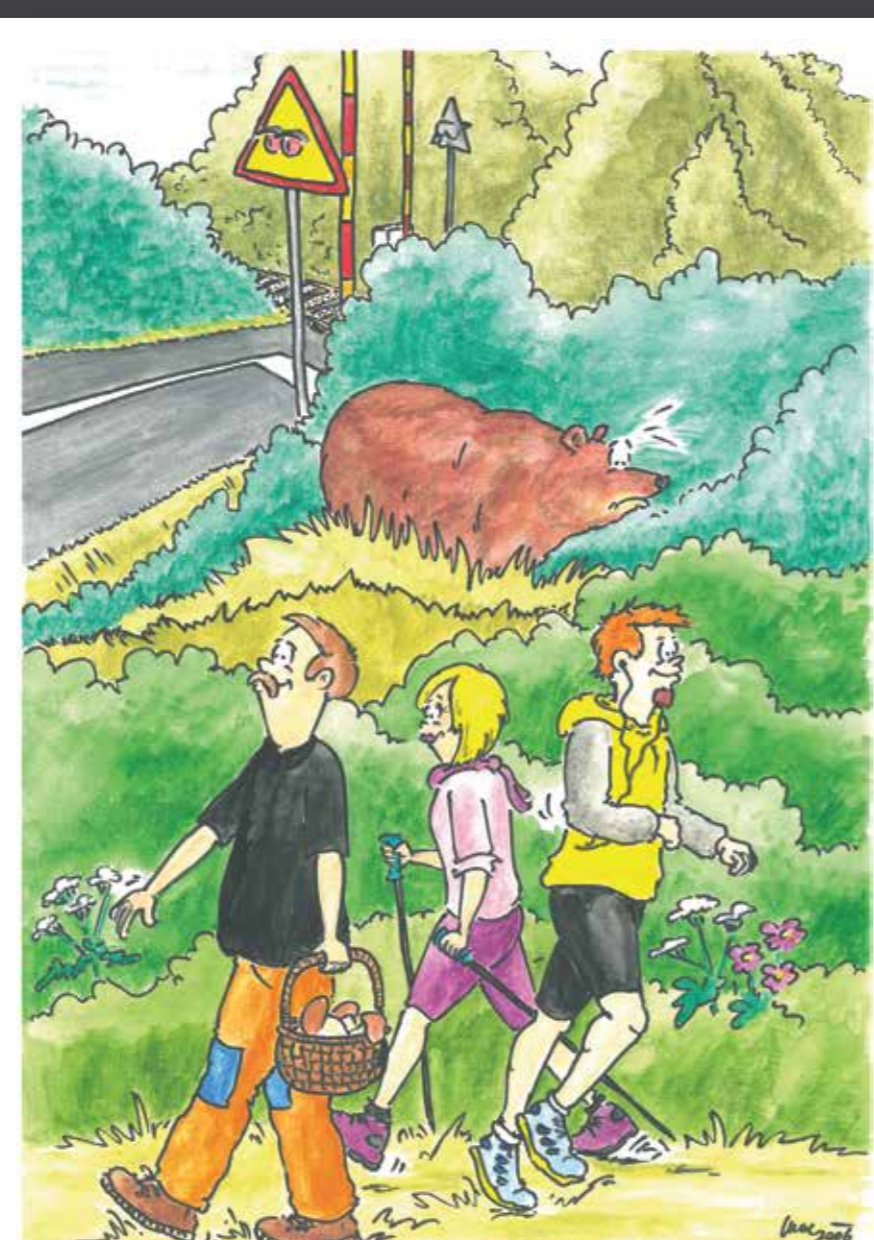


www.dinalpbear.eu | www.medvedi.si



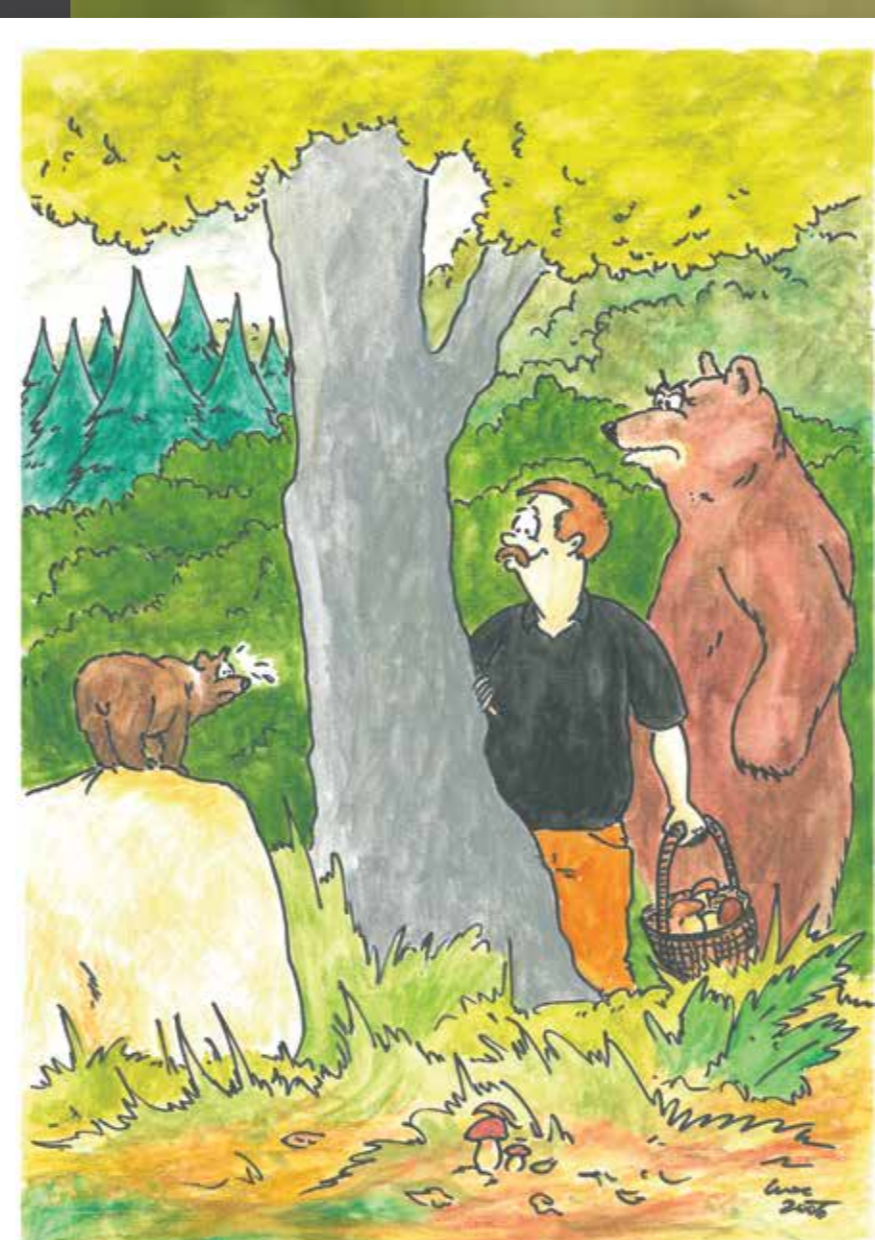
V bližini naselij, cest in izletniških točk ne puščajmo organskih odpadkov

(ostanki hrane in klavniški odpadki), ker s tem privabljamo medveda. Odpadke pospravimo na za to predvidena mesta, še najbolje v »medovarne« smetnjake, če so na voljo.



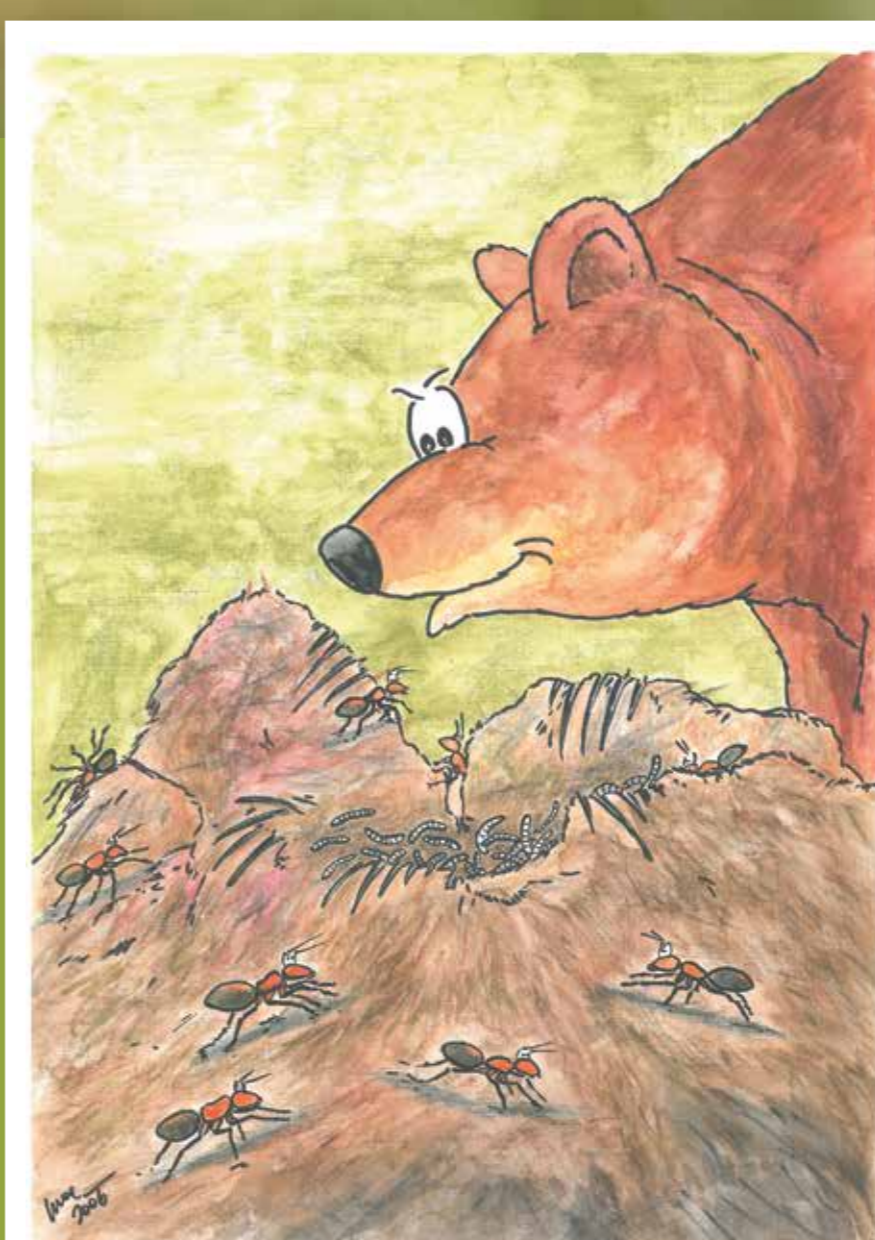
Ko smo v gozdu, opozarjamo na svojo prisotnost

(npr. z govorjenjem), še posebej pri prehodu skozi goste rastline in na nepreglednih območjih. **Pse imejmo na povodcu.** Če pes naleti na medveda in ga razdraži, bo v iskanju pomoči medveda privedel naravnost k lastniku.



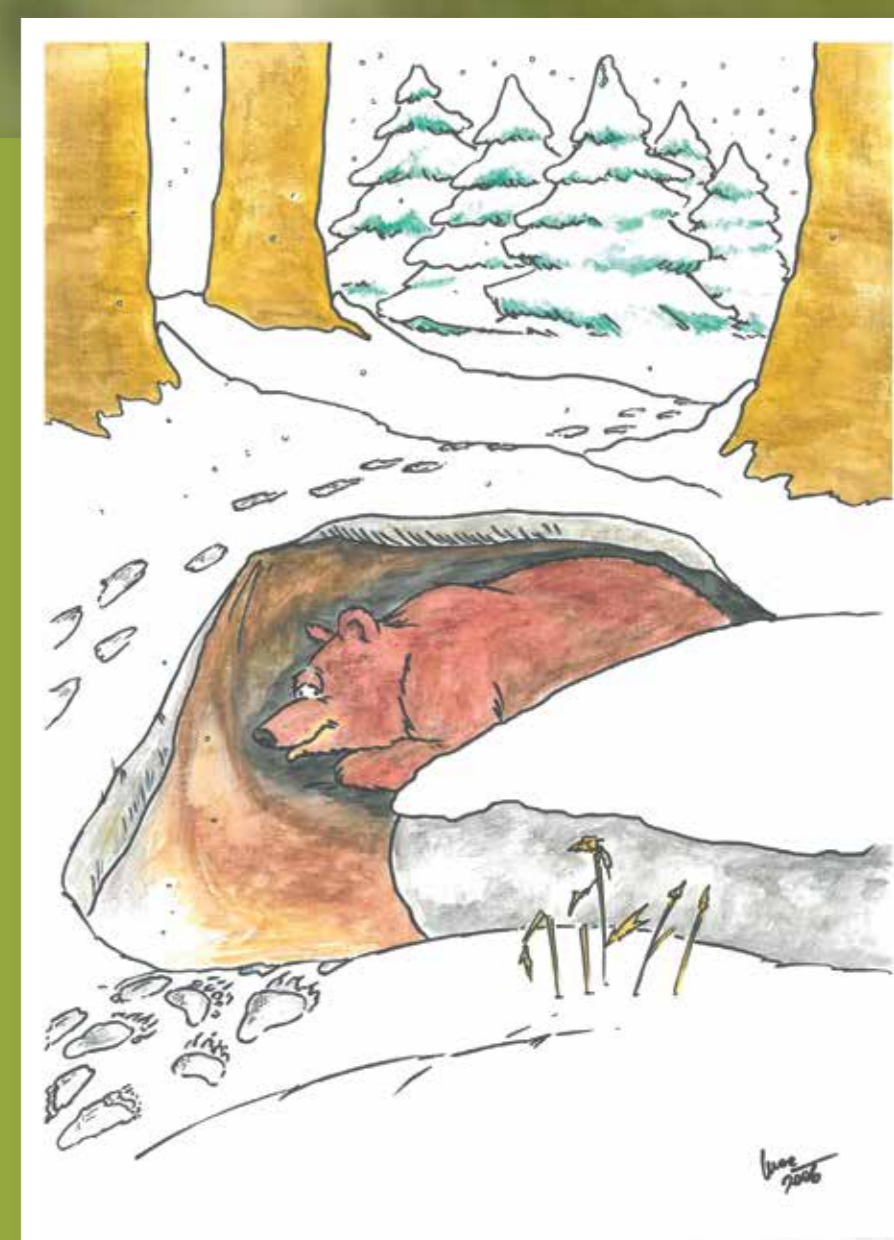
Ne približujmo se medvedjim mladičem,

saj je medvedka po vsej verjetnosti nekje v bližini in jih bo kot skrbna mati branila pred človekom. **Prav tako se ne približujte odraslemu medvedu** in ga ne motite, še posebej, če se hrani na mrhovini ali klavniških odpadkih.



Nikoli ne hranimo medvedov,

četudi so videti prijazni in zvedavi. S hranjenjem jih navajamo na povezavo med človekom in hrano ter tako vzpodbujamo izgubo strahu pred človekom.



Ne hodimo v bližino brloga ali celo vanj,

predvsem med oktobrom in majem, ko medvedi prezimujejo, saj je to lahko tudi smrtno nevarno.

Mednarodni projekt **Celovito upravljanje in varstvo rjavega medveda (Ursus arctos) v severnih Dinaridih in Alpah - LIFE DINALP BEAR** (LIFE13 NAT/SI/000550), katerega namen je širjenje znanj o rjavem medvedu in sobivanju z njim, ter izboljšanje sobivanja človeka in medveda, traja od 1.7.2014 do 30.6.2019. Glavni cilji projekta so spremljanje stanja rjavega medveda na ravni populacije, upravljanje in njegovo varstvo v severnih Dinaridih in na južno-zahodnem delu Alp, zmanjšanje števila konfliktov med človekom in medvedom ter promocija sobivanja. Vse to dosegamo skozi upravljanje z medvedom na ravni populacije in s sčezmejnimi sodelovanjem organizacij iz Hrvaške, Slovenije, Italije in Avstrije. Projekt je sofinanciran iz programa LIFE - Narava in Biodiverzilita, namenjenega sofinanciranju projektov, ki prispevajo k zaustavljanju izgube biotske raznovrstnosti znotraj Evropske skupnosti. Za več informacij o projektu obiščite projektno spletno stran www.dinalpbear.eu ali www.medvedi.si.



Celovito upravljanje in varstvo rjavega medveda v severnih Dinaridih in Alpah



Naslovna fotografija: Lukasz Fijalkowski
Risbe: Marjan Vaupotič
Grafično oblikovanje: Mrož arhitektura, oblikovanje d.o.o.
Tiskano na recikliranem papir.
Kontakt: dinalpbear@gmail.com
Junij 2017

www.facebook.com/dinalpbear
twitter.com/DinalpBear

