

Odnos javnosti do medveda ključen za učinkovito načrtovanje ukrepov

Ljubljana, 4. junija - Poznavanje in razumevanje odnosa javnosti do medveda in upravljanja z njim je eden izmed ključnih pogojev za učinkovito načrtovanje upravljalških ukrepov. V okviru projekta Life Dinalp Bear so izvedli raziskavo, s katero so poskušali odgovoriti na vprašanje, kakšen je odnos ljudi do konfliktov med medvedom in človekom ter do potencialnih rešitev.



S pomočjo vprašalnika so anketirali naključno izbrane prebivalce projektne območja Life Dinalp Bear v Italiji, Avstriji, Sloveniji in na Hrvaškem. "To sta sicer dinarsko območje, kjer je poseljenost z medvedi gosta, in alpsko območje, kamor medvedi zahajajo občasno in jih ni veliko. Prebivalci Slovenije na obeh območjih so bili v bistvu zelo naklonjeni ohranjanju medveda v Sloveniji," je za STA pojasnila avtorica raziskave Aleksandra Majič Skrbinšek.

Rezultati so pokazali, da Italijani tolerirajo največ konfliktnih situacij z medvedom, čeprav so tudi anketiranci iz ostalih držav izrazili "precejšnjo mero tolerance do večine predstavljenih konfliktnih situacij med medvedom in človekom". Po besedah Majič Skrbinškove so medvedom najbolj naklonjeni Hrvati.

Osnovni podatki

Čas objave: 4.6.2017 08:16

Kategorija: Družba

Ključne besede: ŽIVALI, OKOLJE

Avtor: sag/lako

Orodja



Avdio posnetki

Avdio posnetki v polni kakovosti so na voljo samo naročnikom radijskega servisa STA-R. Za naročilo ali dodatne informacije nas kontaktirajte na marketing@sta.si.

2.6.2017 18:32 // 32,0 s

1 - Avtorica raziskave o odnosu javnosti do medveda Aleksandra Majič Skrbinšek o odnosu Slovencev do medveda; Ljubljana



2.6.2017 18:33 // 29,0 s

2 - Avtorica raziskave o odnosu javnosti do medveda Aleksandra Majič Skrbinšek o odnosu do medveda; Ljubljana



Povezani članki

5.4.2017 06:35 // Slovensko gospodarstvo
Lovci in kmetje na nasprotnih bregovih glede odstrela jelenjadi

24.3.2017 09:55 // Slovensko gospodarstvo
Ustavno sodišče ne bo ocenjevalo ustavnosti odloka o odvzemu volka in medveda

28.2.2017 21:56 // Kronika
Na dolenski avtocesti prišlo do trka z medvedom (dopolnjeno)

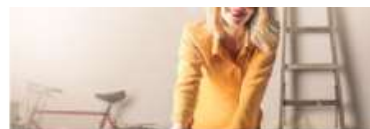
6.2.2017 16:49 // Slovensko gospodarstvo
Vladni odlok o letošnjem odstrelu volkov na sodišču



Do konfliktov z medvedi so bolj tolerantne mlajše generacije, moški, lastniki psov in tisti, ki vedo več o biologiji medveda. Slednje se je izkazalo kot pomembno za napovedovanje podpore ukrepom za zmanjševanje škod. "Tudi pri rejcih drobnice, ki so najbolj občutljiva skupina, ko gre za medveda, se je pokazalo, da so tisti, ki imajo boljše poznavanje biologije medvedov, tudi bolj naklonjeni ohranjanju medveda in različnim pristopom za preprečevanje škod," je dodala Majič Skrbinškova.

"Pri delu z rejci se običajno osredotočamo na to, da komuniciramo, kako preprečevati škodo zaradi medveda. Ne komuniciramo pa biologije medveda," je pojasnila in izpostavila, da je biologija medveda pomembna za razumevanje različnih pristopov in ukrepov za preprečevanje škode. Predvsem se je kot pomemben vidik za razumevanje izkazalo poznavanje prehrane medveda.

Živinorejci so manj pripravljeni podpreti ukrepe za zmanjševanje škod kot učinkovito rešitev, kljub temu pa so na splošno medveda podpirali. Sicer so pa anketiranci iz vseh štirih držav ukrepe za zmanjševanje škod in izobraževanje prepoznali kot učinkovite za zmanjševanje konflikta med medvedom in človekom, medtem ko je bila učinkovitost "odvzema" in "dopolnilnega krmljenja" prepoznana različno v različnih državah.



4 nasveti za premostitev izgube službe



sta

pliska 48
1000 Ljubljana
venija

+386 (1) 24 10 100
+386 (1) 43 42 970
desk@sta.si

Storitve

STAnovice	STAfoto	STAnapoved	STAenglish
STA-R	O-STA	STAkлуб	STA-AND
STAkrog	STAmisli	Javni servis	STA-M

STA

- O agenciji
- Pogoji uporabe in plačila
- Politika zasebnosti
- Oglaševanje
- Tehnične informacije
- Postanite naročnik

Spremljajte nas

Mobilne aplikacije

